

관광e배움터 실시간 방송 FAQ



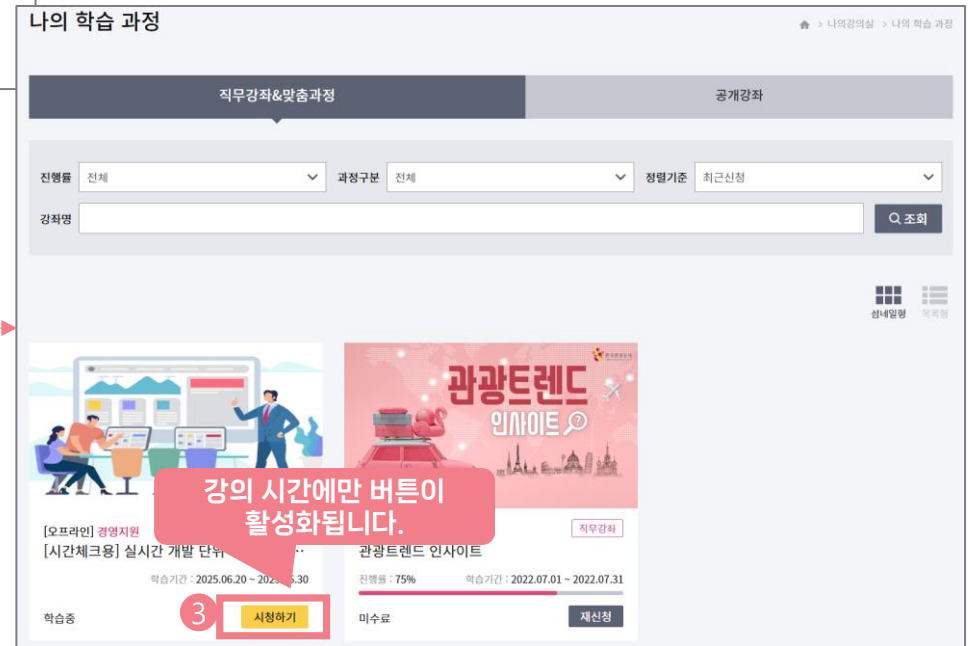
▪ FAQ 목록

NO	문의사항	바로가기
1	실시간 방송을 어디서 볼 수 있어요?	바로가기
2	나의 강의실 [시청하기] 버튼이 안 보여요.	바로가기
3	소리가 안 나와요.	바로가기
4	아이폰의 경우 채팅창이 안 보여요.	바로가기
5	갑자기 접속이 안 돼요.	바로가기
6	화면이 멈췄어요.	바로가기
7	슬라이드 내용이 안 보여요.	바로가기
8	자료는 끝난 후 나눠 주시나요?	바로가기
9	출석 확인과 수료증 발급이 되나요?	바로가기
10	녹화 영상 제공이 되나요?	바로가기
11	교재 다운로드는 어디서 할 수 있나요?	바로가기
12	유선으로 상담 받고 싶어요.	바로가기

Q. 실시간 방송을 어디서 볼 수 있어요?



A. 상단 전체 메뉴 아이콘(☰)을 클릭하시고, "나의 강의실>나의 학습과정" 메뉴를 클릭합니다. 신청한 실시간 방송 과정 하단에 [시청하기] 버튼을 클릭하면 됩니다. [시청하기] 버튼은 학습 시간에만 활성화됩니다.



Q. 나의 강의실 [시청하기] 버튼이 안 보여요.



A. [시청하기] 버튼은 실시간 방송 시간이 되면 자동으로 생성됩니다. 만약 14시부터 강의 시작한 경우 14시가 되면 [시청하기] 버튼이 활성화 됩니다.

나의 학습 과정 ▶ 나의 강의실 > 나의 학습 과정

직무강좌&맞춤과정 공개강좌

진행률: 전체 과정구분: 전체 정렬기준: 최근신청

강좌명: Q 조회

심내일형 목록형

여행업계 증시자 DX 역량강화를 위한 2025 관광업 DX·AI 세미나

- 관광산업 DX 최신 트렌드
- AGI 시장지배력의 시대
- 인기 있는 여행 콘텐츠의 본질

2025.11.03 (월) 13:00~18:00 / 서울 송파구 선유센터 이벤트홀 (실상형)
* 관광·여행 관련 콘텐츠의 동시 송출

승인대기 수강취소

여행업계 증시자 DX 역량강화를 위한 2025 관광업 DX·AI 세미나

- 관광산업 DX 최신 트렌드
- AGI 시장지배력의 시대
- 인기 있는 여행 콘텐츠의 본질

2025.11.03 (월) 13:00~18:00 / 서울 송파구 선유센터 이벤트홀 (실상형)
* 관광·여행 관련 콘텐츠의 동시 송출

[오프] 시청하기

여행업이 왜 라이브커머스를 해야 하는가?

#언택트소니 #실시간소통 #경험판매

[온라인] 마케팅/홍보/세일즈 직무강좌

여행업이 왜 라이브 커머스를 해야 하는가?

진행률: 0% 학습기간: 2025.09.25 ~ 2025.10.25

학습중 학습하기

Q. 소리가 안 나와요.



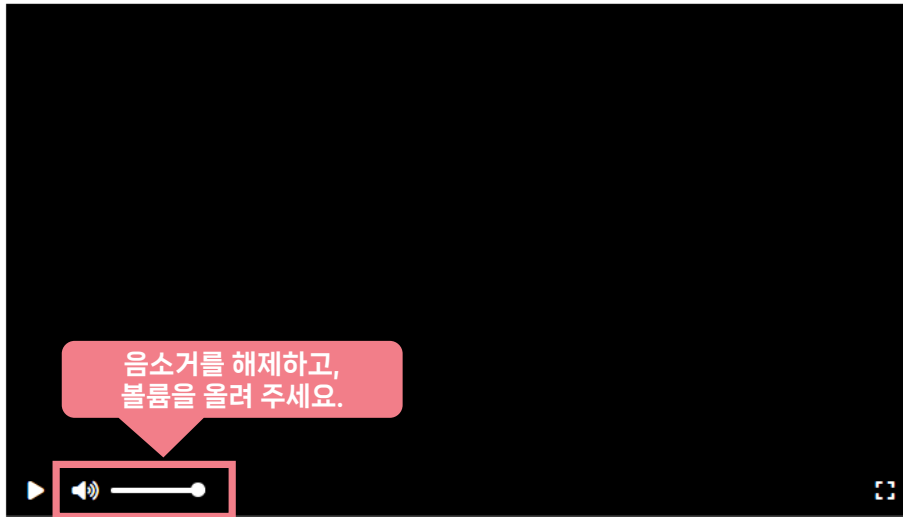
A. 플레이어에서 영상을 재생이 되는데 소리가 나지 않을 경우, 플레이어의 볼륨을 높여 주세요. 처음 입장하시면 최초에는 무음으로 설정되어 있습니다. 꼭 볼륨을 조절해 주세요.

강의실 홈

🏠 > 나의강의실 > 나의 학습 과정 > 강의실 홈

경영지원

[실시간 방송 테스트] [특별세미나] 2025 관광업 DX·AI 세미나



강의가 시작되지 않았습니다.

채팅

이준태 님이 입장했습니다.

홍길동07 님이 입장했습니다.

메시지를 입력하세요...

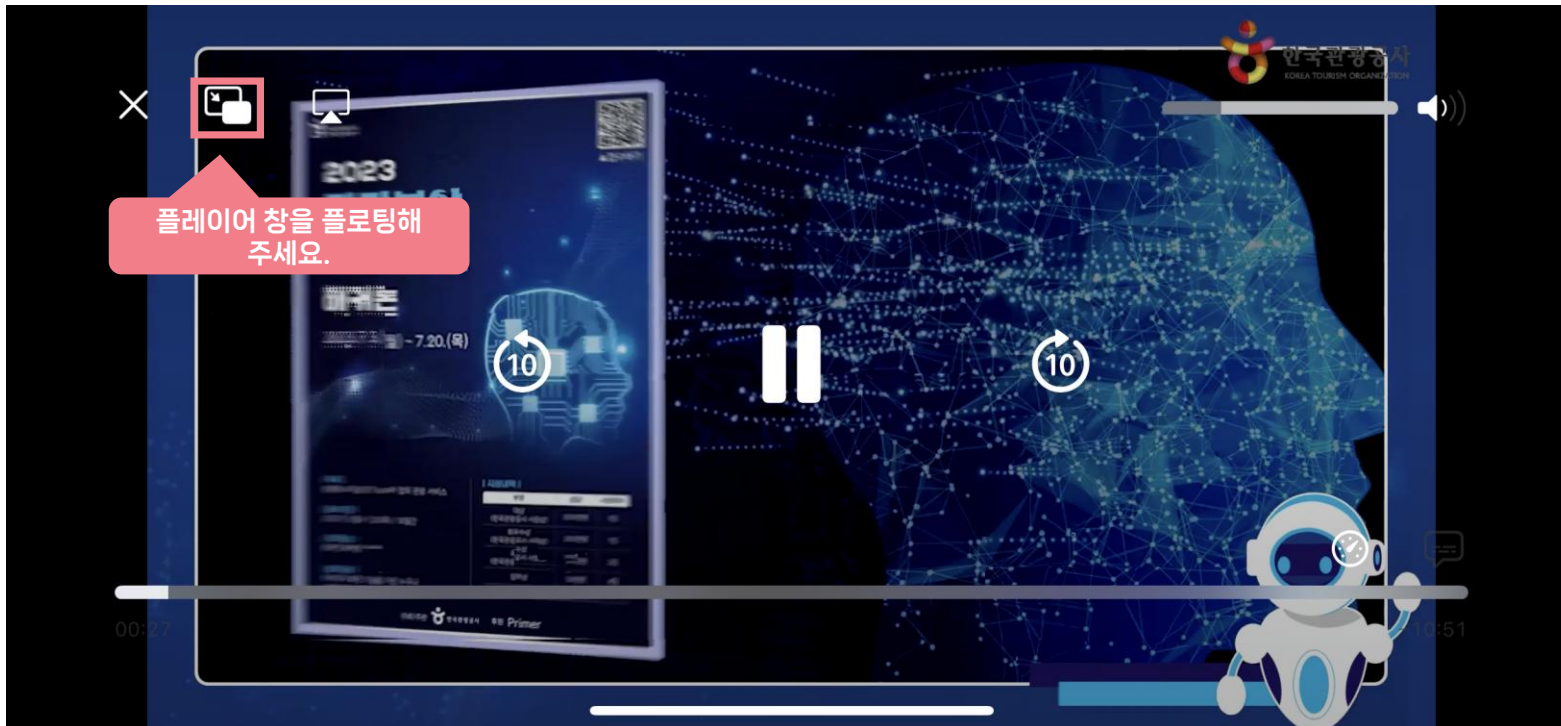
전송

강의실 홈

Q. 아이폰의 경우 채팅창이 안 보여요.



A. 아이폰의 경우 실시간 플레이어가 기본적으로 전체 화면으로 나오게 됩니다. 채팅에 참여 하시려면 전체 화면을 끄고, 채팅에 참여하실 수 있습니다.



Q. 갑자기 접속이 안 돼요.



A. 실시간 방송이 끊기거나 접속이 불안정해지는 경우는 여러 가지가 있습니다. 지금 시청하고 계시는 PC나 휴대폰의 와이파이 혹은 5G 상태를 확인해 주세요. 방송 스트리밍의 문제가 있는 경우 조속히 처리해서 원활하게 스트리밍 될 수 있도록 조치 합니다.

Q. 화면이 멈췄어요.



A. 화면이 멈춘 경우 키보드의 F5번 키를 눌러 페이지를 리플래시 해 주세요. 그래도 화면이 멈춘다면 학습지원센터 "1670-3760" 으로 전화 주시기 바랍니다.

Q. 슬라이드 내용이 안 보여요.



A. 와이파이나 인터넷 환경을 확인해 주시기 바랍니다. 인터넷 환경이 안 좋을 곳에서 시청하실 경우 저화질로 스트리밍 됩니다. 그래도 화질 문제가 계속된다면 채팅창이나 학습지원센터 "1670-3760" 으로 전화 주시기 바랍니다.

Q. 자료는 끝난 후 나눠 주시나요?



A. 실시간 방송으로 강의되는 모든 자료들은 저작권 관련으로 별도 배포되지 않는 점 양해 부탁드립니다.

Q. 출석 확인과 수료증 발급이 되나요?



A. 실시간 방송을 통해 학습을 진행하신 분들은 별도로 시청 시간을 확인해 시청 시간이 수료 기준 이상인 경우 수료증을 다운로드 받을 수 있습니다. 수료증 다운로드 방법은 상단 전체 메뉴 아이콘(☰)을 클릭하시고, "나의 강의실>나의 학습과정" 메뉴를 클릭합니다. 그리고 [수료증저장] 버튼을 클릭하시면 됩니다.

* 수료증 발급까지는 강의 종료 후 며칠이 소요될 수 있습니다.

The screenshot shows the 'My Learning Process' page. At the top, there is a navigation bar with '교육과정', '학습로드맵', '나의강의실', and '지원센터'. A dropdown menu is open under '나의강의실', showing options like '대시보드', '나의 학습 과정', '나의 관망 강좌', '나의 운영 강좌', '디지털 역량진단', and '나의 알림'. The '나의 학습 과정' option is highlighted with a red box and a callout '2'. In the main content area, there is a '나의 학습 과정' header with a callout '1' pointing to the menu icon. Below this, there are three course cards. The first card is for '2025 관광업 DX·AI 세미나' and has a callout '3' pointing to the '수료증 저장' button. The other two cards are for '관광통계' and '여행업이 왜 라이브커머스를 해야 하는가?'. Each card has a '수료증 저장' button at the bottom.

Q. 녹화 영상 제공이 되나요?



A. 녹화 영상의 경우 별도로 제공되지 않습니다. 많은 양해 부탁드립니다.

Q. 교재 다운로드 어디서 할 수 있나요?



A. 이번 라이브 방송은 특별 강연으로 교재는 별도로 제공해 드리지 않습니다. 이점 양해 부탁드립니다.

Q. 유선으로 상담 받고 싶어요.



A. 기타 문의 사항은 학습지원센터 "1670-3760" 으로 전화 주시기 바랍니다.